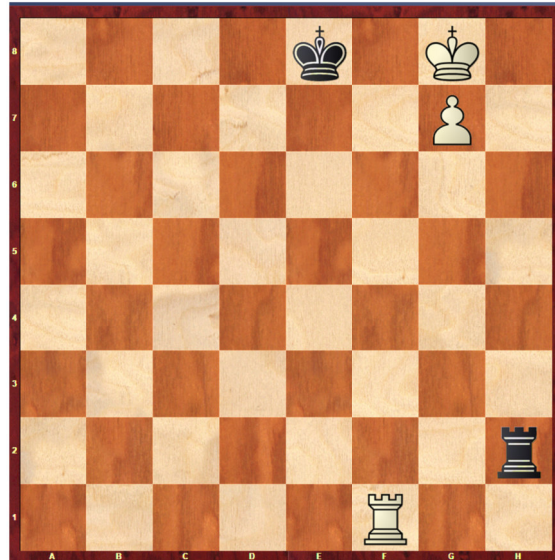


Turmendspiele

Brückenbau

Betrachten wir uns folgende Stellung:



Der schwarze Turm muß auf der h-Linie bleiben, da sonst Th1, kh7 gefolgt von g8(d).

Z.B.: 1. ... Te2 2. Th1 beliebig 3. Kh7 gefolgt von g8 (d)

Also 1. ... Th3 2. Tf4 (4. Reihe !, als schwarzer muß 5. Reihe besetzt werden) Th1 3. Te4+ (drängt den schwarzen König ab) Kd7 4. Kf7 Tf1+ 5. Kg6 Tg1+ 6. Kf6 Tf1+ 7. Kg5 Tg1+ 8. Tg4 !

Versucht Schwarz mit Th4 selbst die 4. Reihe zu besetzen, ist der Turm zu nahe am weißen König:

1. Th4 2. Te1+ Kd7 3. Kf7 Tf4+ 4. Kg6 Tg4+ 5. Kf6 Tf4+ 6. Kg5 und Schwarz hat keine Schachmöglichkeit

