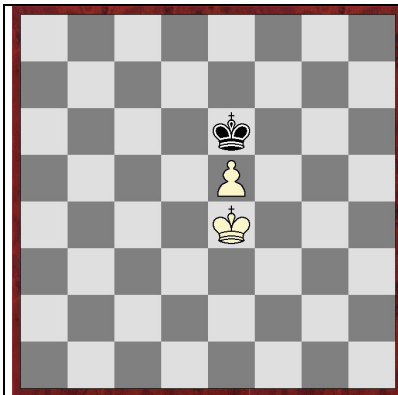
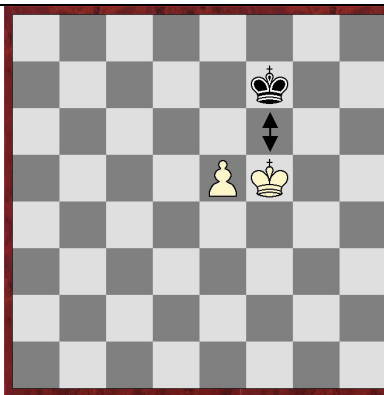


Ein Mehrbauer !

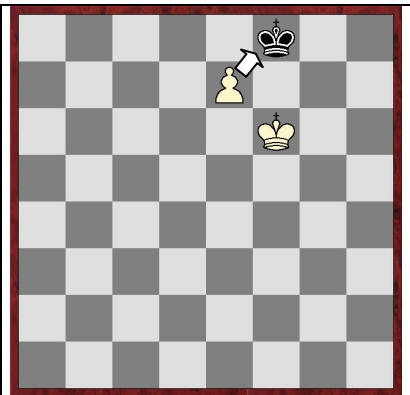
Die Remisstellung



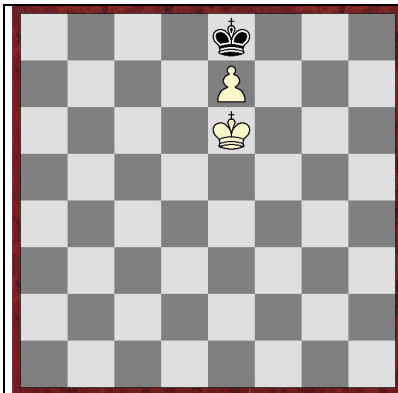
Dies ist eine typische Stellung im Endspiel mit einem Mehrbauern, die der Schwarze leicht Remis halten kann.



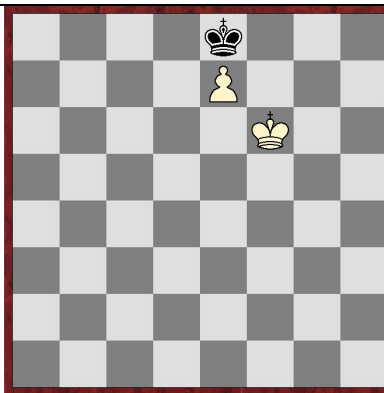
Wichtig ist, daß der Schwarze immer die Opposition halten kann (immer eine ungerade Anzahl von Feldern zwischen den Königen (1,3,5))



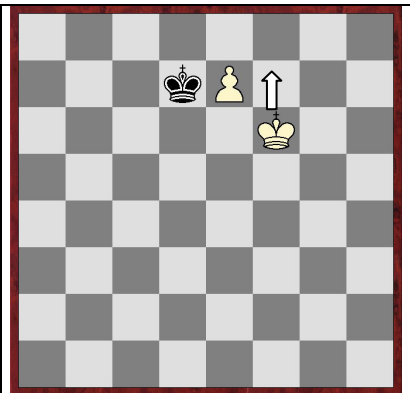
Auch hier hat der Schwarze König die Opposition.
Merke!
Geht der Bauer auf die vorletzte Reihe mit Schach, ist die Partie unentschieden



Denn nach dem Schach stellt sich der König vor dem Bauern, der weiße König muß sich hinter den Bauern stellen, um ihn zu decken → Patt !



Geht der Bauer aber ohne Schach auf die vorletzte Reihe, kann der verteidigende König nur noch zur Seite (d7) ausweichen und macht damit dem weißen König Platz...



Auf das Feld f7 und kann damit den Bauerndurchbruch abdecken